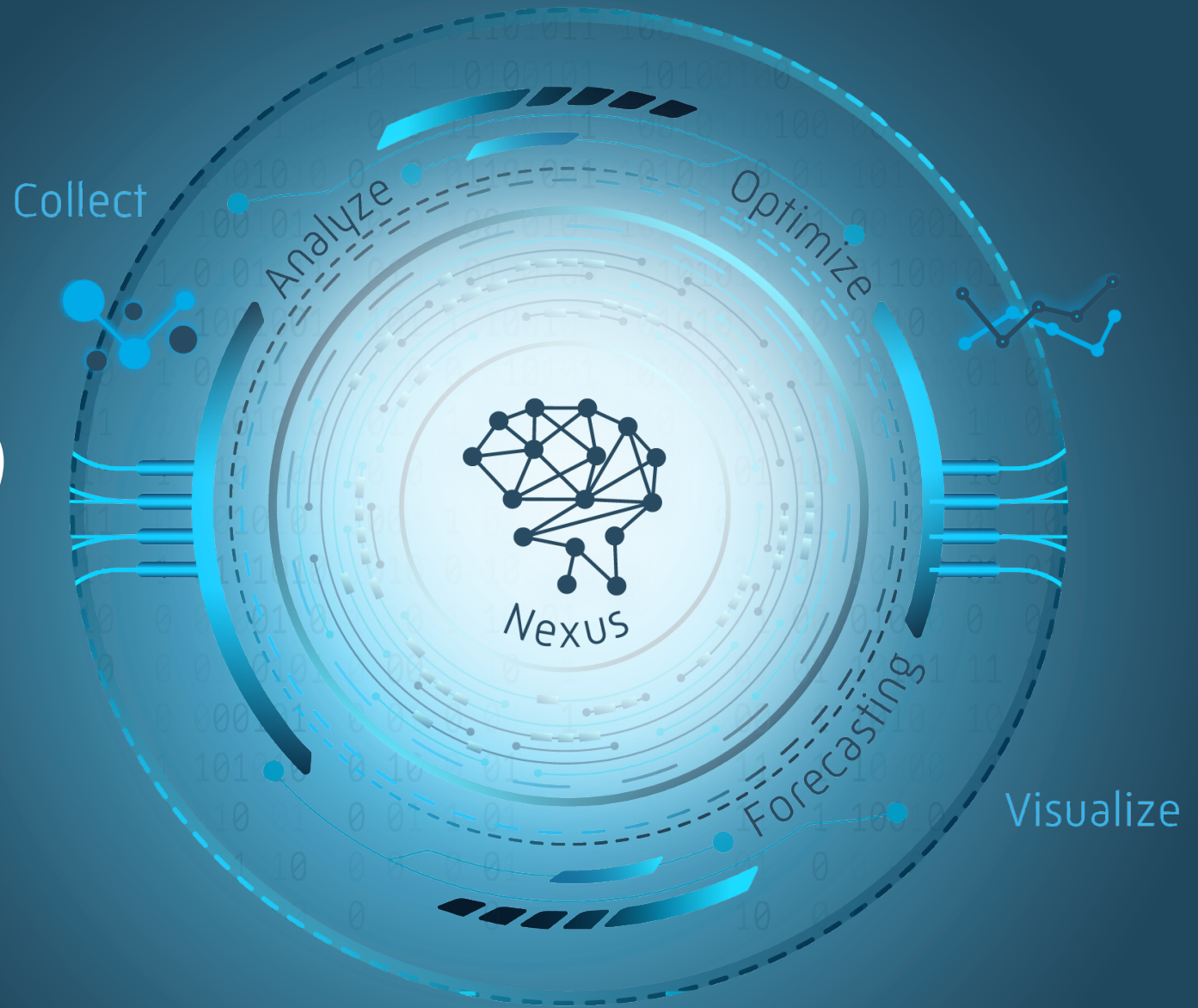
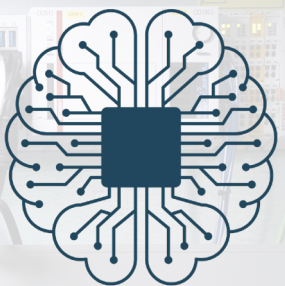


Batenburg Nexus



smarter **focus.**
brighter **tomorrow.**

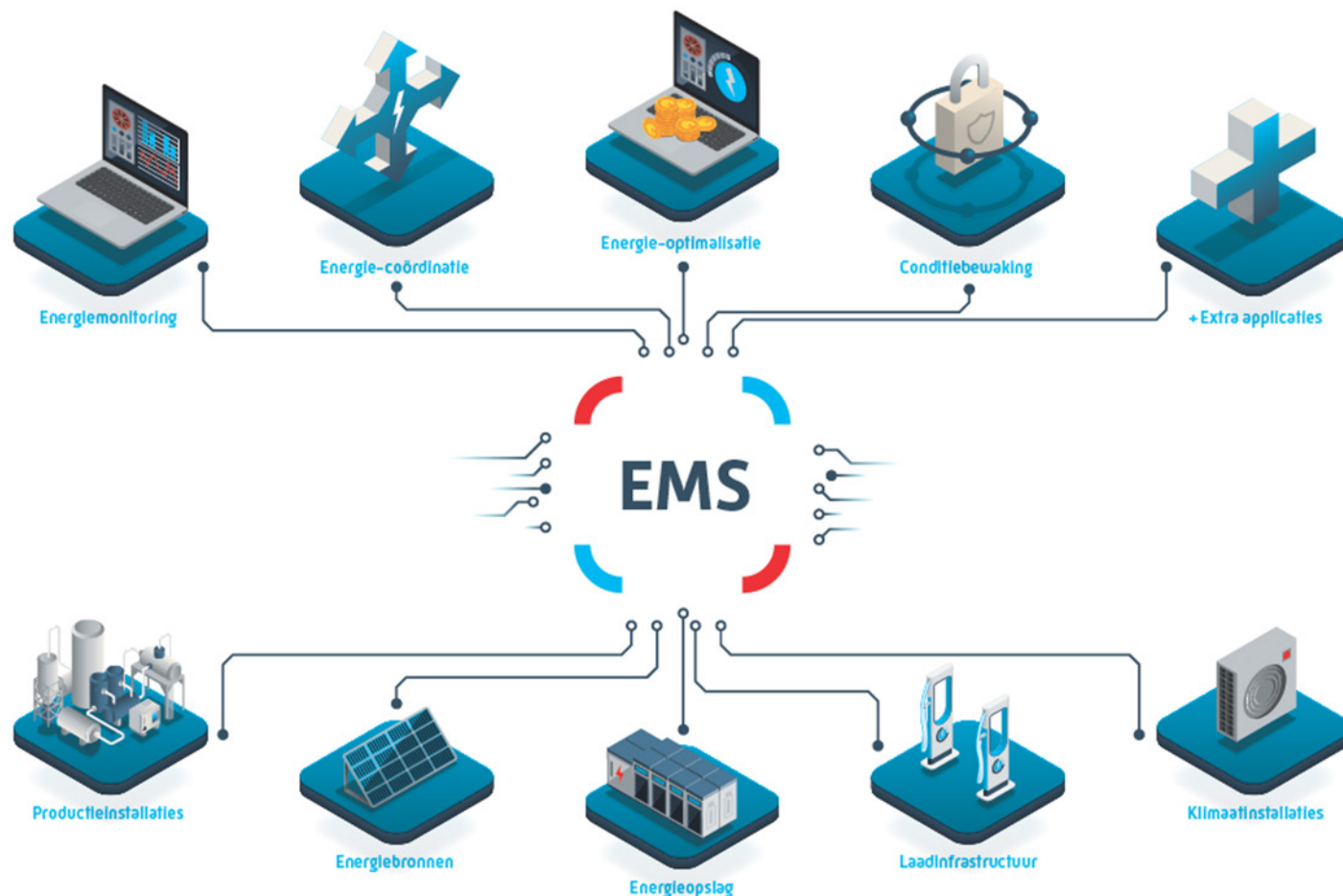


Wat is Nexus?

Batenburg Nexus is het digitale zenuwstelsel om met de inzet van AI betrouwbaar en kostenoptimaal te elektrificeren. Een industrieel energie- en assetplatform waarmee organisaties grip krijgen op complexe energiesystemen. Alle relevante data komt samen in één platform dat intelligente, geautomatiseerde sturing uitvoert op basis van jouw operatie en doelstellingen.

Met realtime inzicht en intelligente sturing minimaliseert Nexus EMS piekbelasting, benut je je eigen opwek maximaal en speel je in op dynamische energieprijzen. Dankzij onze jarenlange industriële ervaring sluit deze energie-managementfunctionaliteit naadloos aan op de praktijk van productie- en utility-omgevingen.

Batenburg Nexus EMS



Sneller analyseren. Slimmer sturen. Kosten reduceren.

Elektrificatie vraagt om voorspellend en operatie gedreven energiebeheer. Het zorgt voor meer verbruikers, meer afhankelijkheden en meer dynamiek. Toch worden energiesystemen vaak nog in silo's geoptimaliseerd: een laadplein wordt begrensd terwijl een nabije e-boiler op hetzelfde moment een piek veroorzaakt op dezelfde aansluiting. Met netcongestie, dynamische tarieven en de groeiende elektrificatie van processen én transport neemt deze complexiteit alleen maar verder toe.

Eigen opwek en batterijopslag helpen, maar zonder centrale regie ontstaan alsnog:

- pieken op de aansluiting,
- onbenut vermogen,
- gemiste kansen op goedkope of duurzame energie.

Handmatig bijsturen is in deze omstandigheden te traag, te reactief en te foutgevoelig.

Nexus EMS één platform dat inzicht, analyse en sturing samenbrengt. De EMS module is een industrieel, intelligent energie en assetbeheerplatform dat het volledige samenspel tussen opwek, verbruik en opslag regelt én koppelt aan jouw operatie. Het integreert alle kritieke installaties, van laadinfra en zonnepanelen tot e boilers, koelinstallaties en batterijsystemen, en verbindt deze met jouw planning- en en energiehandelssystemen. Nexus EMS helpt je met de stap van "inzicht achteraf" naar realtime beheersing en voorspellende doel-gedreven sturing.

Hiermee ontstaat integraal inzicht, voorspellende intelligentie en geautomatiseerde sturing, afgestemd op operationele doelstellingen.

Naast het Energie Management Systeem biedt Nexus een industriële module. Deze module brengt procesdata uit verschillende bronnen samen, maakt verbruik en afwijkingen inzichtelijk en ondersteunt optimalisatie van industriële processen met dashboards, analyses en datagedreven sturing.



Batenburg Nexus EMS

Batenburg Nexus EMS is ontworpen en gebouwd op basis van praktijkkennis opgedaan uit honderden projecten in complexe industriële en energie omgevingen. Die ervaring is terug te zien in integraties, slimme functies en cyber security. Van één laadplein tot een multi asset locatie of meerdere regio's: Nexus EMS groeit mee met jouw organisatie.

Schaalbaarheid en opbouw in modules

Nexus bestaat in de kern uit drie componenten:

- **Collect:** Integreer met energie en procesinstallaties, meters, sensoren, batterijen, laadinfra en IT systemen zoals operationele en transportplanning (ERP, MES, TMS) en energiehandel.
- **Analyze:** Gebruik geavanceerde data analyse voor energieprognoses, doelgedreven optimalisaties, scenario analyses, kwaliteits- en conditiebewaking én voorspellend onderhoud.
- **Control:** Voer realtime, veilige en geautomatiseerde aansturing uit voor kostenreductie, betrouwbaarheid en duurzaamheid. Van vermogensverdeling tot laadplanning en processturing.

Batenburg Nexus EMS biedt de volgende oplossingen:

- ✓ Monitoring
- ✓ Energievoorspellingen
- ✓ Intelligente energiesturing
- ✓ Operatie- en energiemarktintegratie
- ✓ Generative AI
- ✓ Conditie- en garantiebewaking
- ✓ Voorspellend onderhoud

Hoe kan Batenburg ondersteunen?

Wij begeleiden organisaties door het volledige elektrificatietraject, van eerste inzicht tot slimme, operatie gedreven energieoptimalisatie. Organisaties kunnen in stappen waarde realiseren uit Nexus EMS:

1 Monitor

We ontsluiten en harmoniseren energie en assetdata als fundament voor digitalisering. Dashboards en meldingen geven realtime zicht op verbruik, opwek, opslag en netlimieten.

2 Stuur

Installaties worden realtime, regelgebaseerd én automatisch aangestuurd binnen net, proces en fysieke grenzen.

3 Voorspel

We voorspellen energieverbruik, opwek en kosten en anticiperen met sturing automatisch op verwachte pieken of tekorten.

4 Integreer

We koppelen Nexus EMS met jouw planning en operatiesystemen (TMS, ERP, MES) en, indien relevant, met energiemarkten, zodat energie en operatie op elkaar worden afgestemd.

KEMPOWER



Toepassing

Batenburg Nexus draait in de praktijk bij uiteenlopende klanten.



Bij Renewi zorgt Nexus er met forecasting-modellen en transportplanning voor dat voertuigen precies op het juiste moment en tegen de laagste kosten laden. Zo blijft Renewi binnen de beperkingen van de kleine aansluiting en is er altijd voldoende energie beschikbaar voor vertrek.

SHIMANO

Bij Shimano optimaliseert Nexus automatisch de inzet van de batterij over verwarming, zelfconsumptie en het laden van EV's. Hierdoor blijft het elektrische verbruik binnen de netlimieten en wordt het complete energiesysteem maximaal benut.



contact

Smarter focus, brighter tomorrow

Bij Batenburg Techniek werken we met 1.300 collega's aan de toekomst. We verbeteren systemen, passen nieuwe technologie toe en realiseren oplossingen voor industriële automatisering en energievraagstukken.

Benieuwd wat Batenburg Nexus voor jouw omgeving kan betekenen? Bekijk de mogelijkheden op de [website](#) en vraag een demo aan.

Liever meteen in contact met een expert?

Bel ons voor persoonlijk advies op +31 30 693 41 11.

